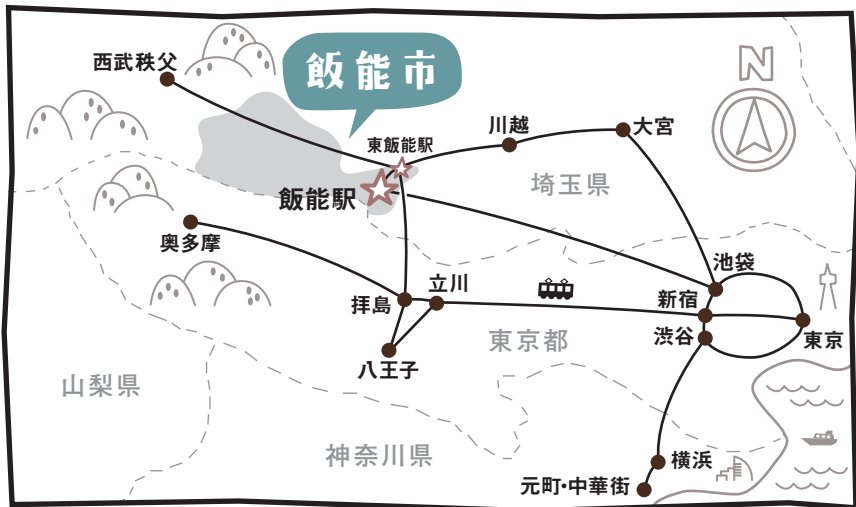


# 飯能までのアクセス

池袋から最短40分の大自然。  
実は飯能、とても行きやすいんです。



- お車で**
  - 圏央道・狭山日高ICから約15分で市街地に到着
  - 圏央道・青梅ICから約15分で市街地に到着
- 電車で**
  - 飯能駅
    - 西武池袋線・池袋駅から約**38分**(特急電車)
    - 東京メトロ副都心線・渋谷駅から**フライナー**で約**59分**(小竹向原経由)
    - みなのみらい線・元町・中華街駅から**フライナー**で約**96分**
  - 東飯能駅
    - JR埼京線・大宮駅から約**55分**(川越経由)
    - JR八高線・八王子駅から約**32分**
- 鉄道お問い合わせ**
  - 西武鉄道 お問い合わせ …… 0570-005-712 JR東日本 お問い合わせ …… 050-2016-1600
  - お忘れ物専用 …… 0570-028-650 お忘れ物専用 …… 050-2016-1601
- バスお問い合わせ**
  - 国際興業バス …… 042-973-1161 イーグルバス …… 049-233-3711 西武ハイヤー …… 0570-07-8180
  - 西武バス …… 042-972-4123 埼玉第一交通 …… 042-972-7221
- タクシーお問い合わせ**

(一社)奥むさし飯能観光協会  
042-980-5051 <https://hanno-tourism.jp> 本町 1-7 9:00-17:00 年末年始・臨時休業あり

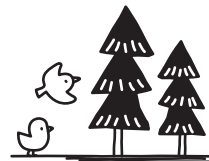
<b>おみやげショップ夢馬</b> (飯能観光案内所) 042-974-7900 9:00-17:00 3月(月曜日が祝日の時は翌平日) 年末年始あり	<b>ぶらっと飯能</b> (飯能観光案内所) 042-978-9111 西武池袋線「飯能駅」構内 平日 8:00-18:00 / 土日祝 7:00-19:00 冬季: 土日祝 8:00-18:00 年末年始	
--	---	--

はんのう。いい塩梅。

奥むさし飯能観光協会 [hanno-tourism.jp](https://hanno-tourism.jp)

# 飯能まるっとガイドブック

map, photo spot, playing spot & gourmet guidebook / take free!



トーベ・ヤンソンあけぼの子ども森公園



奥むさし飯能観光協会  
[hanno-tourism.jp](https://hanno-tourism.jp)

LET'S ENJOY HANNO MORE!













### ① 長寿庵

銀座通りにある昔ながらのおそば屋さん。野菜3倍肉汁せいろは圧巻でいてヘルシー。

☎042-972-3596

📍仲町 7-28 🗓木曜日 📄あり



小麦や野菜は  
飯能産にこだわった  
めずらしい食材を  
使用しています。



### ② マルトクカフェ

老若男女様々なお客様が集うカフェ。おいしく体にやさしいランチやスイーツはすべて手作り。テイクアウトもOKです。

☎042-978-7776

📍仲町 5-7 🗓日・月曜日 📄あり



オリジナルの  
天寶山プリンは  
絶品♪



### ④ CAFE moco (旧イーズパッション)

2025年6月にカフェへリニューアルオープン予定。目にも美しいお料理は体の中から綺麗にしてくれます。

espassion.eiji@gmail.com

📍双柳 632-1 🗓日・火曜日 📄あり



### ⑦ Femy\_

大きな薪窯のある上品で落ち着いた空間で、身体にも優しいこだわりの発酵料理を楽しめます。

☎042-975-7771 📍飯能 1333

🗓月(祝日の際は翌日) 📄あり

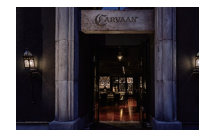


### ⑧ CARVAAN本店

異国情緒漂う店内で造るクラフトビールとアラビア料理をどうぞ。窓からは飯能河原と赤い割岩橋が望めます。

☎042-973-7000 📍大河原 32-1

🗓水曜日 📄あり



店内に置かれているアラビアンランプを見ただけでも楽しい!

世界各地から  
取り揃えたワインが  
お手頃価格で!

### ⑨ WINE SHOP FUKASHIN

2~6名様までの1組限定貸切。ソムリエのご主人に相談しながら選ぶワイン1本+コース料理のディナープランは大満足間違いなしです。



# 里山カフェでのんびり

市街地からちょっと足をのびせてみて！  
お気に入りの場所が見つかるはず♪



**市街地エリア**

**09 1+2 (いちたすに)**  
「エビとトマトクリームのおムライス」が名物の、おしゃれで可愛い一軒家カフェレストランです。

☎042-978-7312  
📍飯能319-1 火・水曜日 あり

味もさることながらオーナーのお話ももしろい。



**市街地エリア**

**10 カフェ&レストラン Hotpot**  
緑溢れるカントリー調の隠れ家的なお店。定食のようなボリュームランチと絶品チーズケーキが評判です。

☎042-972-7248  
📍阿須 891-24 月曜日 あり

あげぼの子どもの森公園のすぐとなり！



**名栗エリア**

**13 古民家ひらぬま**  
地元食材を使用したジェラートやカフェメニューを指定建造物の古民家で。

☎042-978-6998 📍上名栗 201 火・水曜日 あり

ジェラートは自家製。地場で旬の果物を使用。



**名栗エリア**

**14 フクフクガーデン**  
元スタイリストさんが店主のセンス溢れる店内と愛情たっぷりカラダに優しいメニューで癒しの時間を。

☎090-2144-5182 📍下名栗 1169 水・木・金曜日 あり

店主の「ふくちゃん」は飯能市トップクラスの癒し系かも。



**名栗エリア**

**11 Café Y's Garden**  
茶畑の中にある目をひく黄色い建物。野菜たっぷりのロールキャベツ、焼きたてのワッフルで大満足。

☎042-972-0644  
📍小瀬戸 11-2 木曜日 あり

茶畑に囲まれたメルヘンな世界観♪



**吾野エリア**

**12 雑貨&カフェ kinoca**  
木の香りが心地よく、ランチ・ケーキは優しい味に仕上げられています。キッズスペースあり。

☎042-978-8814  
📍虎秀36-4 水・木・金曜日・臨時休業あり あり

西川村を使ったのしい雑貨もあるよ！



**名栗エリア**

**15 古民家レストラン ぼればれ**  
「ぼればれ」とはスワヒリ語で「ゆっくり・のんびり」という意味。じっくり手間かけた洋食が好評。

☎042-978-8594 【要予約】📍赤沢 220-2 火・水曜日 あり

野菜のオブジェがかわいいう白い壁が目印！



**名栗エリア**

**16 ターニップ**  
「焼きカレー」や「鶏肉の香草焼き」がおすすめ。テラスなら愛犬も一緒にお食事ができます。

☎042-979-1020  
📍上名栗 243-1 水・木曜日 あり

窓からは観音さまも拝める見事らしい。